

# Tarkett Lino

LINÓLEO

40

Vanguardista  
por naturaleza

# VANGUARDISTA POR NATURALEZA

Elaborado con componentes naturales y respaldado por un legado de más de un siglo, Tarkett Lino constituye una solución moderna para afrontar los retos del diseño de interiores contemporáneo.

## Diseño vanguardista

Nuestra colección refleja los elementos naturales que la inspiran. Cuenta con una amplia paleta de sutiles tonalidades y delicados diseños, ideales para coordinarlos con suelos, paredes e incluso con su mobiliario. Mediante el uso de texturas y colores, Tarkett Lino puede definir espacios, resaltar detalles arquitectónicos y conferir a las superficies de interior, tanto rectas como curvas, sentido de la armonía.

## Sostenibilidad vanguardista

Fabricada con materiales naturales, nuestra colección Lino le ofrece suelos duraderos y sostenibles de uso profesional. Pero no nos quedamos ahí. Siempre intentamos ir un paso más allá desde el punto de vista medioambiental: nos regimos por los principios Cradle to Cradle™ y cada día cerramos el círculo de los ciclos de vida de nuestros productos con ReStart®, nuestro programa de recuperación y reciclaje.

## Prestaciones vanguardistas

A la vez que honramos la tradición que hay detrás de nuestra colección Lino, también empleamos la tecnología más avanzada para asegurarnos de que puede hacer frente a los desafíos actuales en materia de diseño. Al combinar nuestro legado de conocimientos y experiencia con una gran pasión por mejorar las prestaciones, conseguimos que nuestros suelos resulten duraderos, funcionales y fáciles de mantener.

Tarkett Human-Conscious Design™

03 Vanguardista por naturaleza

### 04 **TARKETT LINO**

06 Diseño vanguardista

24 Sostenibilidad vanguardista

25 Prestaciones vanguardistas

### 32 **USO VERSÁTIL**

### 34 **LEGADO**

### 36 **RESUMEN DE TODA LA GAMA**

### 40 **REFERENCIAS/CASOS DE ÉXITO**

### 42 **FICHA TÉCNICA**



# TARKETT LINO

LinoWall cotton 122 / Originale blossom 435

Natural, versátil y sostenible, combinando tradición, artesanía e innovación, Tarkett Lino aporta un enfoque moderno a los suelos para adaptarse a las necesidades actuales y estilos de vida futuros de sus clientes.

## DISEÑO VANGUARDISTA

Rico, auténtico y versátil

- Suelo vanguardista con un **acabado mate** para proteger y acentuar su genuino aspecto.
- **Motivos sutiles y vanguardistas, y una paleta de colores muy actuales** que armonizan con enorme facilidad.
- Diseño vanguardista en una versátil colección con la que inspirarse y **coordinar todos los elementos de una estancia:** desde suelos a paredes e incluso muebles.

## SOSTENIBILIDAD VANGUARDISTA

Nuestra gama Tarkett Lino 2,5 mm genera la huella de carbono más baja de su categoría a lo largo del ciclo de vida del producto\*

- Tarkett Lino es un producto biológico, creado a partir de **ingredientes naturales y renovables**.
- Originale posee **certificación Cradle to Cradle™ nivel Oro** (la primera en este sector) y **el resto de la gama ha obtenido la acreditación C2C™ nivel Plata**.
- Contiene materiales reciclados y el propio producto final puede **ya reciclarse después de su uso** a través de ReStart®, nuestro programa de recuperación y reciclaje.
- **Producido de manera sostenible** en nuestra planta especializada, donde día tras día trabajamos para reducir nuestro impacto medioambiental.
- Promueve la salud y el bienestar puesto que ofrece **una calidad del aire interior óptima** (COV  $\leq 10 \mu\text{g}/\text{m}^3$ ), **y cuenta con la aprobación de la institución británica Allergy UK**.

## PRESTACIONES VANGUARDISTAS

Combinamos lo mejor de la tradición con las prestaciones más actuales

- **Excelente durabilidad** debida a nuestro **acabado xf<sup>2</sup>**, con gran resistencia al desgaste mecánico y a las manchas, ideal para entornos exigentes.
- **Suelos versátiles, funcionales y de altas prestaciones** para cubrir todo tipo de necesidades (soluciones acústicas o conductoras, disipadoras electrostáticas, revestimientos de pared...)
- **Tarkett Lino contiene intrínsecamente propiedades antibacterianas** contra los bacterias más comunes como, por ejemplo, el E. coli o el SARM.

# DISEÑO VANGUARDISTA



LinoWall olive 155 / Veneto khaki 757

## Material vivo y vanguardista

No se trata «solo» de un revestimiento, Tarkett Lino es un material en sí. Un material natural y noble. Es único, con sus inconfundibles tonalidades y su aspecto mate.

Ya que está disponible en colores tan naturales como aquellos elementos a partir de los cuales se ha creado, podrá cubrir prácticamente cualquier superficie, desde suelos y paredes hasta muebles.

Tarkett Lino es el compañero perfecto para arquitectos y diseñadores de interiores, pues les permite dar a cualquier espacio su propia identidad.

**Material vanguardista:** El **singular aspecto mate** de Tarkett Lino le proporciona profundidad y atractivo táctil. Como ocurre con la madera, la piedra o incluso el mármol, causa la habitual fascinación de una materia prima noble.

**Apariencia vanguardista:** la gran variedad de colores y diseños que ofrece coordinan fácilmente con otros materiales neutros. El diseño tono sobre tono fresco y natural de Tarkett Lino crea un efecto elegante que puede ser a la vez contemporáneo y atemporal. Las diferentes colecciones complementarán a la perfección tanto diseños tradicionales (Veneto) como vanguardistas (Etrusco).

**Diseño vanguardista:** descubra nuestra **gama exclusiva LinoWall**, capaz de combinar a la perfección paredes y suelos, construir bloques de color o crear contrastes en diferentes superficies. Las posibilidades son infinitas. Con LinoWall, incluso puede recubrir el mobiliario y cambiar así las reglas del diseño de interiores.



# GAMA VANGUARDISTA



## Linoleum xf<sup>2</sup>

Nuestra gama de colores naturales y enriquecidos está diseñada para crear espacios interiores contemporáneos, coordinados con sumo gusto. La colección incorpora tecnología de superficie xf<sup>2</sup> para una resistencia óptima y fácil mantenimiento en áreas de tráfico intenso.

### Veneto

Efecto de mármol tradicional con colores vibrantes para conseguir un estilo genuino.



Platinum 684

### Etrusco

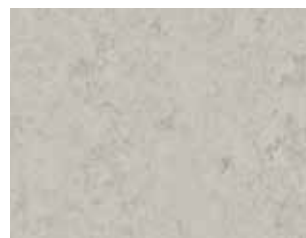
Un toque vanguardista y minimalista que emplea tonalidades lisas para poder crear bloques de color.



Shark 004

### Style Emme

Combina tono sobre tono con un patrón marmóreo sutil para moldear un clásico vanguardista de calidad atemporal.



Koala 794

### Trentino

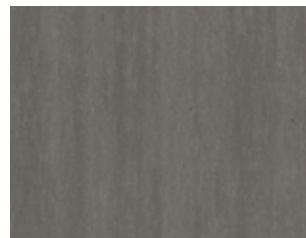
Creatividad y dinamismo a partir de un patrón multicolor con diseño vívido y semidireccional.



Cloud 505

### Style Elle

Un patrón creativo y dinámico caracterizado por un diseño lineal direccional.



Ferro 305

## La nueva colección Originale

El único linóleo con certificación Cradle to Cradle™ nivel Oro, Originale personifica la esencia del linóleo Tarkett: auténtico, sostenible y centrado en el diseño.

Inspirado por la pureza natural de nuestro diseño **100 % Linen**, Originale fusiona de forma delicada diseños distintivos con colores suaves creados a partir de los mejores pigmentos. Su paleta única de matices tono sobre tono toma ejemplo de la mismísima naturaleza. Elegante, contemporánea y atemporal.



100% Linen



400 Lichen

495

Originale con certificación C2C™ nivel Oro viene con tratamiento Essenza+, nuestra protección de superficies acrílica no permanente. Originale también está disponible con el tratamiento de superficie xf<sup>2</sup>. En este caso, la certificación C2C™ del producto sería nivel Plata.

## LinoWall

El único linóleo aprobado para su uso en paredes y con certificación Bs2-d0 de reacción al fuego. Concebida por arquitectos, en esta colección completamente nueva prima la creatividad y la versatilidad.

Tiene una paleta de 10 colores con patrones simples, todos diseñados para ser coordinados con los suelos Etrusco.

LinoWall incorpora nuestro tratamiento exclusivo de superficies xf<sup>2</sup> y posee certificación Cradle to Cradle™ nivel Plata.



Honey

112

# TARKETT LINO OVERVIEW

## Compact

2mm xf <sup>2</sup>	2	Veneto	14171
2.5mm xf <sup>2</sup>	2.5	Etrusco	14177
	2.5	Originale	14142
	2.5	Style Elle	14225
	2.5	Style Emme	14235
	2.5	Trentino	14602
	2.5	Veneto	14172
2.5mm Essenza <sup>+</sup>	E	Originale	14042
	E	Veneto	1805
3.2mm xf <sup>2</sup>	3.2	Veneto	14173

## Acoustic

3.8mm xf <sup>2</sup>	S	Originale Silencio	14232
	S	Style Elle Silencio	14683
	S	Style Emme Silencio	14682
	S	Veneto Silencio	14792
4.4mm xf <sup>2</sup>	AC	Veneto Acoustic Cork <sup>+</sup>	14881

## Technical solutions

2.5mm xf <sup>2</sup>	C	Linoleum Conductive	14992
	SD	Linoleum Static Dissipative	14994
	R10	Veneto Sicuro <sup>+</sup>	1863
	B <sub>fl</sub>	Etrusco B <sub>fl</sub> <sup>+</sup>	14078
	B <sub>fl</sub>	Originale B <sub>fl</sub> <sup>+</sup>	14138
	B <sub>fl</sub>	Style Elle B <sub>fl</sub> <sup>+</sup>	14098
	B <sub>fl</sub>	Style Emme B <sub>fl</sub> <sup>+</sup>	14088
	B <sub>fl</sub>	Trentino B <sub>fl</sub> <sup>+</sup>	14128
	B <sub>fl</sub>	Veneto B <sub>fl</sub> <sup>+</sup>	14898

## Linoleum Wall

2mm xf <sup>2</sup>	LinoWall 2m width	14110
	LinoWall 1m width <sup>+</sup>	14011

--- Colour code      <sup>+</sup> On request





# Originale



**Pearl**

401  
NCS S1010-Y30R



**Raffia**

408  
NCS S1515-Y30R



**100% linen**

400  
NCS S4020-Y30R



**Clay**

431  
NCS S6010-Y30R



**Blossom**

435  
NCS S6010-Y30R



**Hematite**

440  
NCS S4040-Y70R



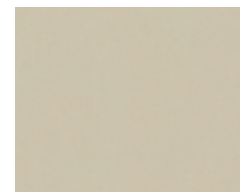
**Sienna**

434  
NCS S4050-Y30R



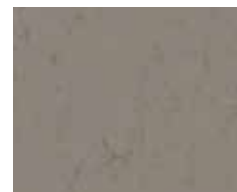
**Ochre**

428  
NCS S3040-Y30R



**Foam**

402  
NCS S2502-Y



**Cliff**

485  
NCS S5000-N



**Cornflower**

460  
NCS S4010-B70G



**Lichen**

495  
NCS S4010-G90Y



**Pepper**

473  
NCS S6005-Y80R



**Granite**

486  
NCS S7000-N



**Basalt**

430  
NCS S7010-G90Y



**Carbon**

409  
NCS S7502-G



- ✓ El único linóleo con certificación Cradle to Cradle™ nivel Oro, Originale personifica la esencia del linóleo Tarkett: auténtico, sostenible y centrado en el diseño.
- ✓ Inspirado por la pureza natural de nuestro diseño **100 % Linen**, Originale fusiona de forma delicada diseños distintivos con colores suaves creados a partir de los mejores pigmentos. Su paleta única de matices tono sobre tono toma ejemplo de la mismísima naturaleza. Elegante, contemporánea y atemporal.
- ✓ Originale con certificación C2C™ nivel Oro viene con tratamiento Essenza+, nuestra protección de superficies acrílica no permanente. Originale también está disponible con el tratamiento de superficie xf<sup>2</sup>. En este caso, la certificación C2C™ del producto sería nivel Plata.



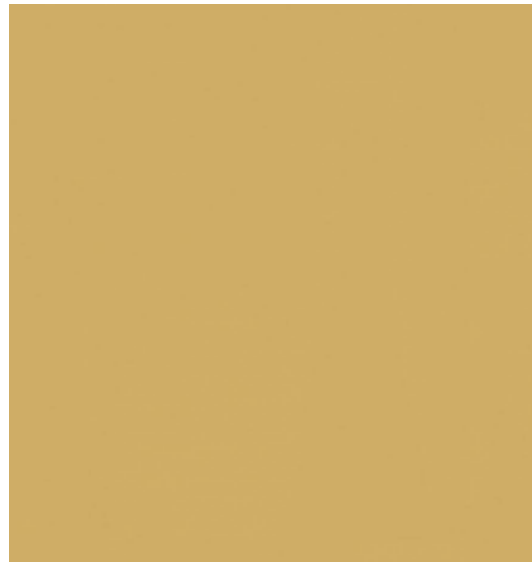
# LinoWall



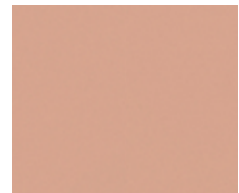
**Cotton**  
122  
NCS S2010-Y20R



**Kraft**  
132  
NCS S4030-Y30R



**Honey**  
112  
NCS S2040-Y20R



**Candy**  
135  
NCS S2030-Y80R



**Ginger**  
138  
NCS S4040-Y50R



**Denim**  
170  
NCS S4020-B



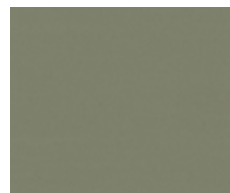
**Metal**  
101  
NCS S3502-Y



**Silver**  
103  
NCS S4502-B



**Olive**  
155  
NCS S3020-G30Y



**Crocodile**  
191  
NCS S5010-G30Y



- ✓ El único linóleo aprobado para su uso en paredes y con certificación Bs2-d0 de reacción al fuego.
- ✓ Concebida por arquitectos, en esta colección completamente nueva prima la creatividad y la versatilidad.
- ✓ Tiene una paleta de 10 colores con patrones simples, todos diseñados para ser coordinados con los suelos Etrusco.
- ✓ LinoWall incorpora nuestro tratamiento exclusivo de superficies xf<sup>2</sup> y posee certificación Cradle to Cradle™ nivel Plata.





# Linoleum xf<sup>2</sup>



**Veneto**  
Absinthe

695  
NCS S3040-G80Y



**Style Emme**  
Pear

753  
NCS S3030-G50Y



**Trentino**  
Salt

501  
NCS S3005-G20Y



**Veneto**  
Apple green

754  
NCS S2050-G40Y



**Style Emme**  
Pistachio

758  
NCS S3010-G20Y



**Style Emme**  
Carolina

760  
NCS S2010-G



**Style Emme**  
Sapphire

763  
NCS S2030-B30G



**Veneto**  
Zinc★

671  
NCS S4502-Y



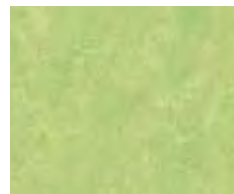
**Veneto**  
Horizon★

663  
NCS S4010-R90B



**Etrusco**  
Basil

056  
NCS S4030-B90G



**Style Emme**  
Mojito

755  
NCS S2030-G50Y



**Etrusco**  
Olive

055  
NCS S3020-G30Y



**Originale**  
Lichen

495  
NCS S4010-G90Y



**Originale**  
Cornflower

460  
NCS S4010-B70G



**Veneto**  
Periwinkle

761  
NCS S3030-B10G



**Style Emme**  
Ice

765  
NCS S4020-B10G



**Veneto**  
Ocean

665  
NCS S5030-R90B



**Style Emme**  
Jade

797  
NCS S5020-G



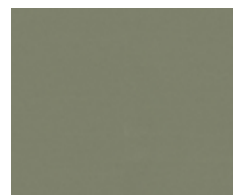
**Style Emme**  
Pine

796  
NCS S5030-G30Y



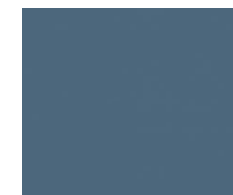
**Veneto**  
Khaki

757  
NCS S5010-G70Y



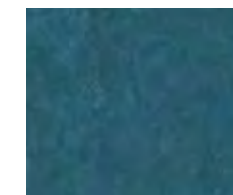
**Etrusco**  
Crocodile

091  
NCS S5010-G30Y



**Etrusco**  
Petrol

067  
NCS S5030-B10G



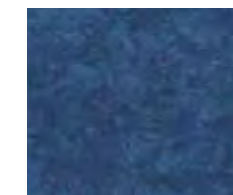
**Style Emme**  
Prussian

766  
NCS S6020-B



**Veneto**  
Midnight

768  
NCS S7020-R70B



**Veneto**  
Navy

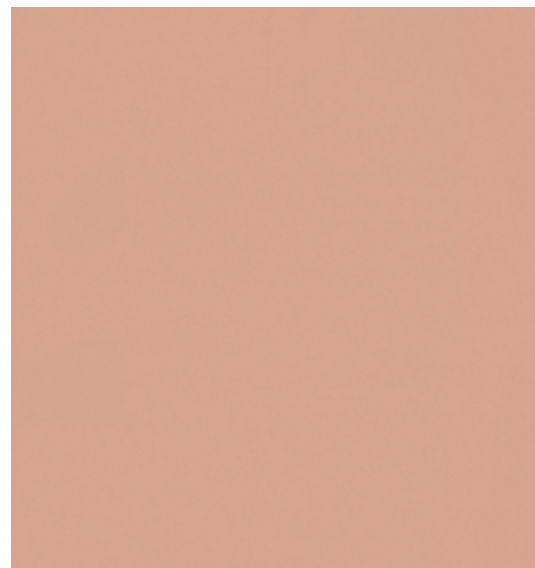
688  
NCS S6030-R80B

★ **Grandes Clásicos**  
Un selección de colores atemporales en producción garantizada hasta 2033

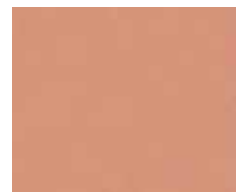
# Linoleum xf<sup>2</sup>



**Style Emme  
Nude**  
723  
NCS S1515-Y70R



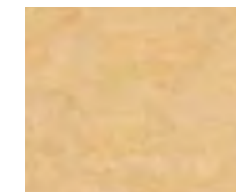
**Etrusco  
Candy**  
035  
NCS S2030-Y80R



**Originale  
Blossom**  
435  
NCS S3020-Y70R



**Veneto  
Camel★**  
616  
NCS S1020-Y30R



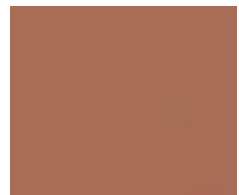
**Veneto  
Eggshell**  
619  
NCS S1020-Y20R



**Veneto  
Ecrú★**  
711  
NCS S2010-Y20R



**Originale  
Pearl**  
401  
NCS S 1010-Y30R



**Etrusco  
Blush**  
034  
NCS S3040-Y80R



**Veneto  
Amber★**  
636  
NCS S2050-Y40R



**Veneto  
Copper**  
634  
NCS S2040-Y40R



**Veneto  
Cork★**  
679  
NCS S2020-Y20R



**Style Emme  
Tan**  
719  
NCS S2020-Y20R



**Originale  
Raffia**  
408  
NCS S1515-Y30R



**Style Emme  
Strawberry**  
741  
NCS S3040-Y90R



**Veneto  
Carmine**  
645  
NCS S1580-Y90R



**Veneto  
Terracotta★**  
641  
NCS S2070-Y80R



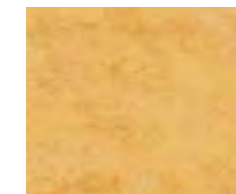
**Style Emme  
Fox**  
734  
NCS S3040-Y50R



**Etrusco  
Ginger**  
038  
NCS S4040-Y50R



**Veneto  
Sunflower**  
628  
NCS S1070-Y20R



**Veneto  
Corn★**  
612  
NCS S2040-Y10R



**Style Emme  
Gold**  
728  
NCS S2040-Y20R



**Veneto  
Crimson**  
740  
NCS S3060-R



**Style Emme  
Berry**  
743  
NCS S5030-R



**Veneto  
Raspberry**  
945  
NCS S4040-Y90R



**Originale  
Hematite**  
440  
NCS S4040-Y70R



**Originale  
Sienna**  
434  
NCS S4050-Y30R



**Originale  
Ochre**  
428  
NCS S3040-Y30R



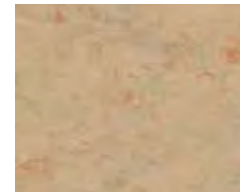
**Etrusco  
Honey**  
012  
NCS S2040-Y20R



**Style Emme  
Cinnamon**  
731  
NCS S5020-Y50R

★ **Grandes Clásicos**  
Un selección de colores atemporales en producción garantizada hasta 2033

# Linoleum xf<sup>2</sup>



**Veneto Sisal★**  
611  
NCS S2020-Y20R



**Style Elle Palladino**  
390  
NCS S2010-Y30R



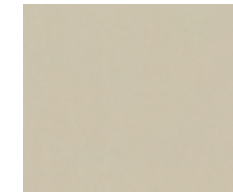
**Etrusco Cotton**  
022  
NCS S2010-Y20R



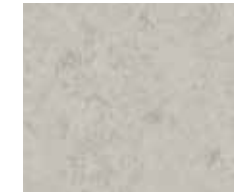
**Veneto Burlap**  
911  
NCS S2005-Y40R



**Veneto Ivory**  
601  
NCS S2005-Y10R



**Originale Foam**  
402  
NCS S2502-Y



**Style Emme Koala**  
794  
NCS S2502-Y



**Style Elle Sabbia**  
308  
NCS S1515-Y30R



**Veneto Silk**  
625  
NCS S3010-Y30R



**Style Emme Cenere**  
201  
NCS S3005 Y20R



**Veneto Storm★**  
702  
NCS S3502-Y



**Veneto Fog**  
703  
NCS S4502-Y



**Style Emme Cemento**  
202  
NCS S3502-Y



**Veneto 100% linen**  
400  
NCS S4020-Y30R



**Etrusco Kraft**  
032  
NCS S4030-Y30R



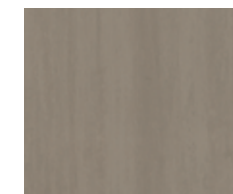
**Style Emme Tobacco**  
730  
NCS S4010-Y50R



**Veneto Taupe dark**  
714  
NCS S4005-Y20R



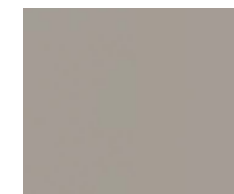
**Style Emme Velluto**  
203  
NCS S5005-Y20R



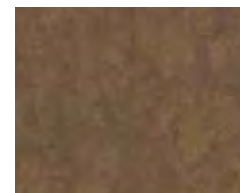
**Style Elle Velluto**  
303  
NCS S5005-Y20R



**Originale Cliff**  
485  
NCS S5000-N



**Etrusco Shark**  
004  
NCS S4502-Y



**Originale Clay**  
431  
NCS S6010-Y30R



**Style Elle Chestnut**  
451  
NCS S6010-Y30R



**Style Emme Cedar**  
732  
NCS S6010-Y50R



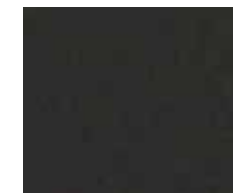
**Originale Pepper**  
473  
NCS S6005-Y80R



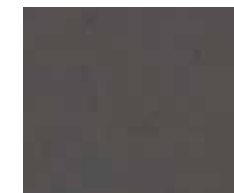
**Style Elle Nutmeg**  
450  
NCS S7010-G90Y



**Originale Basalt**  
430  
NCS S7010-G90Y



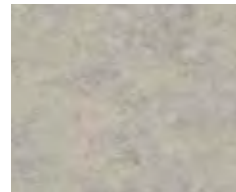
**Originale Carbon**  
409  
NCS S7502-G



**Originale Granite**  
486  
NCS S7000-N



# Linoleum xf<sup>2</sup>



**Veneto Grey**★  
793  
NCS S2502-Y



**Veneto Platinum**  
684  
NCS S2502-Y



**Veneto Pewter**  
685  
NCS S4000-N



**Trentino Cloud**  
505  
NCS S5502-B



**Etrusco Metal**  
001  
NCS S3502-Y



**Veneto Aluminium**★  
672  
NCS S4502-G



**Style Emme Ferro**  
205  
NCS S5502-Y



**Veneto Pebble**★  
604  
NCS S5502-Y



**Etrusco Silver**  
003  
NCS S4502-B



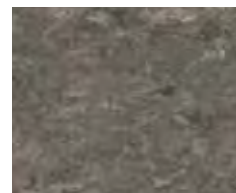
**Veneto Steel**★  
673  
NCS S6000-N



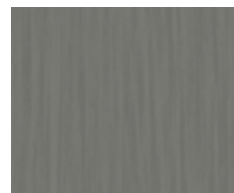
**Veneto Stone**  
692  
NCS S6502-G



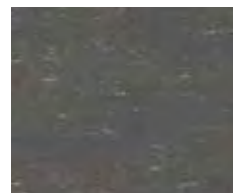
**Veneto Graphite**★  
906  
NCS S7500-N



**Veneto Smoke**★  
608  
NCS S6502-Y



**Style Elle Ferro**  
305  
NCS S5502 Y



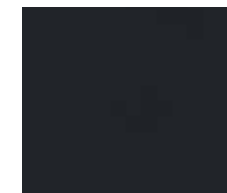
**Trentino Grey pepper**  
503  
NCS S6500-N



**Veneto Concrete**  
686  
NCS S6005-R80B



**Veneto Slate**★  
674  
NCS S8502-B



**Etrusco Black**  
098  
NCS S8502-B

# SOSTENIBILIDAD VANGUARDISTA

## Una elección sostenible y moderna para beneficio de las personas y del medioambiente

Tarkett Lino lleva fabricándose del mismo modo desde 1898 y todavía continúa siendo un suelo sostenible, versátil y moderno, creado a partir de materiales naturales y renovables como el aceite de linaza, la resina de pino, las harinas de madera y de corcho y el yute. Nuestro enfoque basado en los principios Cradle to Cradle™ garantiza que el diseño de nuestros productos repercute de forma positiva en el medio y en el bienestar de los individuos a lo largo de todas las etapas de vida útil del producto, a la vez que ayuda en el proceso de transición hacia una economía circular.

Como resultado, **Tarkett Lino de 2,5 mm es carbono negativo «de la cuna a la puerta»**, incluyendo extracción de materia prima, transporte y producción del linóleo.\*

El uso de materiales reciclados, nuestro programa de recuperación y reciclaje ReStart® y nuestras credenciales medioambientales nos permiten obtener certificaciones green-building del tipo BREEAM, LEED, WELL o HQE.



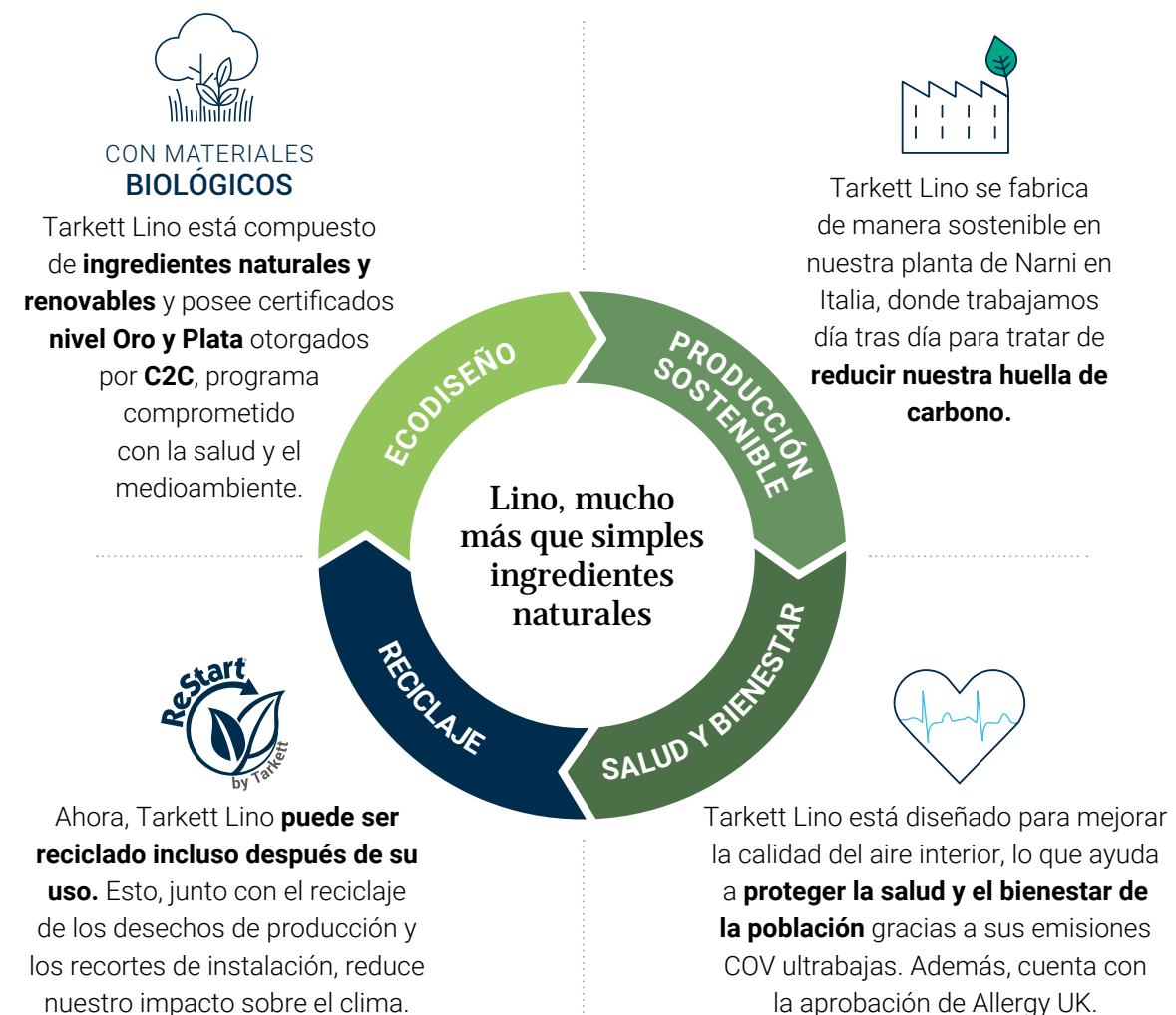
La certificación Cradle to Cradle™ forma parte del programa de acreditación multiatributo con base científica más avanzado del mundo centrado en diseñar, fabricar y verificar materiales y productos que sean seguros, circulares y producidos de manera responsable.

Los productos que poseen esta certificación obtienen dicho reconocimiento en base a su rendimiento en cinco áreas críticas de sostenibilidad: Salud de los materiales, Circularidad de producto, Protección del clima y aire limpio, Administración del agua y del suelo, y Justicia social.

Nuestra colección Originale Essenza+ es la única colección de linóleo del mercado con certificación Cradle to Cradle™ nivel Oro y presenta las mejores credenciales de sostenibilidad de nuestra gama Lino.

\*DAP N°4789356590.101.2

Lino es un producto duradero producido en una planta ecológica a partir de materiales naturales seleccionados con sumo cuidado. Además, ahora es reciclable, incluso posuso, dando lugar a nuevas materias primas con las que fabricar nuevos productos. En consecuencia, nuestro linóleo 2,5 mm tiene la menor huella ambiental de su categoría a lo largo de todas las etapas de su ciclo de vida\*.







## Ecodiseño

En la fabricación del linóleo usamos materiales que inciden de forma positiva en la salud de las personas y en el medioambiente. El sistema de «círculo cerrado» comienza aquí, de modo que los buenos materiales se convierten en recursos futuros que pueden volver a utilizarse:

- Nuestras colecciones Originale y Veneto Essenza+100 % lino poseen **certificación C2C™ nivel Oro** (el único linóleo del mercado que ha sido capaz de alcanzar ese nivel). El resto de la colección posee certificación C2C™ nivel Plata.

**76 % de materiales de origen biológico.**

Hasta **97 % de materias primas naturales:** aceite de linaza, resina de pino, harinas de madera y corcho, carbonato cálcico y yute.

Hasta **77 % de abundantes fuentes renovables** (incluidos proveedores locales).

**100 % de los ingredientes** han sido positivamente **evaluados conforme al sistema de certificación Cradle to Cradle™** que respeta la salud humana y el medioambiente.

**100 % reciclable.** Tarkett Lino puede reciclarse y convertirse en materia prima de futuros productos finales o embalajes.

**30 años** Lino es **un producto duradero con una vida útil de hasta 30 años**, tal y como se especifica en su Declaración Ambiental de Producto\*.

\* Basado en una instalación realizada por un profesional instruido por Tarkett, y observando las especificaciones de Lino.



## Producción sostenible

Nuestro programa de fabricación de primer nivel nos conduce hacia una mejora continua en nuestros procesos, permitiéndonos reducir nuestro impacto operacional y preservar el entorno.

**100 % electricidad renovable.**

**100 % agua industrial reciclada/recirculada en un sistema de circuito cerrado.** También recogemos y reutilizamos agua de lluvia.

**34 % de nuestra energía es autogenerada.** Producimos energía a partir de un sistema trigeneración para poder incrementar la eficiencia energética de manera más sostenible y rentable. Además, utilizamos paneles fotovoltaicos, una caldera de biomasa y un sistema de energía geotérmica.

**0 % de los desechos de producción acaban en el vertedero.**

**60 % de reducción en nuestras emisiones de gases de efecto invernadero frente a 2010** (el equivalente a dar la vuelta al mundo en coche 1000 veces).

- Hemos sido los primeros en cumplir con la normativa SA 8000 sobre Responsabilidad social y la ISO 37001 Sistemas de gestión antisoborno, además del resto de normas vigentes: ISO 9001 Calidad, ISO 14001 Medioambiente, ISO 50001 Energía e ISO 45001 Sistemas de gestión de seguridad y salud en el trabajo.



## Reciclaje

De este modo, puede transformarse en nuevos productos y tener efectos positivos sobre nuestra huella de carbono.

- Nuestro exclusivo **programa ReStart® de recuperación y reciclaje** ofrece: reciclaje posinstalación y **ahora también reciclaje posuso.**
- Tarkett Lino es **100 % reciclable.**
- **Mediante el reciclaje de 750 toneladas de linóleo anuales, reducimos nuestro impacto sobre el cambio climático:** ahorro en emisiones GEI por un equivalente a 7,1 kg de CO<sub>2</sub> eq/m<sup>2</sup> (reciclaje de desechos de instalación) y 5,4 kg de CO<sub>2</sub> eq/m<sup>2</sup> (reciclaje de desechos posuso).
- **Materiales reciclados** como el polvo de linóleo o la harina de corcho y madera **constituyen hasta el 36 %** de la composición de Tarkett Lino, lo que ayuda a reducir la entrada de materia prima nueva.



## Salud y bienestar

Creamos suelos diseñados para mejorar la calidad del aire interior, lo que ayuda a proteger la salud y el bienestar de las personas.

- **Calidad óptima del aire interior garantizada con todos nuestros suelos y revestimientos de pared:** emisiones COV ultrabajas ( $\leq 10 \mu\text{g}/\text{m}^3$ ), es decir, 100 veces menores a las exigidas por la normativa más rigurosa del sector.
- **Libre de ftalatos de manera natural.**
- **Inhibe de forma natural la proliferación de bacterias.** Tarkett Lino contiene intrínsecamente propiedades antibacterianas contra las bacterias más comunes como, por ejemplo, el E. coli o el SARM.
- **Aprobado por la institución británica Allergy UK: La evaluación de Allergy UK** prueba que, si se limpia y mantiene tal y como se recomienda, Tarkett Lino ayuda a eliminar alérgenos como, por ejemplo, ácaros del polvo, polen, pelos de mascotas, moho y hongos.
- **Ofrecemos soluciones con las que aislar e insonorizar sus estancias,** reduciendo así la pérdida de energía y la contaminación acústica.

### Proporcionamos siempre información transparente

Para realizar nuestro Análisis del Ciclo de Vida, trabajamos con nuestros principales socios comerciales y con las autoridades más relevantes, y ponemos el foco en:

- **Abastecimiento responsable:** todos nuestros proveedores deben cumplir con los criterios de calidad, de coste y de responsabilidad social y medioambiental.
- **Programa ReStart® de recuperación y reciclaje:** nuestra planta de Narni en Italia tiene por objetivo aumentar la cantidad de desechos posinstalación (y ahora también posuso) que recicla.



# PRESTACIONES MODERNAS

## Una solución resistente durante toda su vida útil

Desde hace más de 150 años, el linóleo ha sido apreciado por su belleza natural, confort, durabilidad y también por su versatilidad en la mayoría de espacios interiores. En Tarkett, fuimos innovadores en el ámbito de los tratamientos de superficie. Con la tecnología xf<sup>2</sup> añadida a nuestro linóleo, mejoramos la resistencia y simplificamos el mantenimiento, logrando así un ahorro significativo en la limpieza y cuidado diario.

### xf<sup>2</sup> para un rendimiento inmejorable

- El tratamiento UV con poliuretano microreforzado sella y endurece la superficie para hacerla más resistente a la suciedad y al desgaste diario.
- No es necesario pulir, decapar o encerar con polímeros la superficie en ninguna etapa de su vida útil\*.

### Resistencia superior a la abrasión y a productos químicos

Esta capa protectora puede verse afectada durante su uso (debido al tráfico), hecho que simulamos previamente mediante un test de abrasión. Los resultados muestran que el típico producto de la competencia se daña notablemente con la abrasión, mientras que **Tarkett xf<sup>2</sup> continúa intacto y ha resistido el efecto de los productos químicos.**

Antes de la abrasión



Después de la abrasión



Competidor



Tarkett xf<sup>2</sup>

### NUEVOS cordones de soldadura xf<sup>2</sup> mejorados

Nuestros nuevos cordones de soldadura son más fáciles de instalar y ofrecen excelente resistencia a todo tipo de suciedad y abrasión para una limpieza más eficaz.

### Simplificamos la limpieza y el mantenimiento

Con el tratamiento de superficie reforzado para linóleo xf<sup>2</sup>, no es necesario pulir, decapar o encerar con polímeros el producto en ninguna etapa de su vida útil\*. Esto significa que tanto la limpieza como el mantenimiento se vuelven cada vez menos frecuentes e intensos, reduciendo así el uso de agua, energía y detergentes además del impacto medioambiental.

### Inhíbe de forma natural la proliferación de bacterias

Tarkett Lino contiene intrínsecamente propiedades antibacterianas contra las bacterias más comunes como, por ejemplo, el E. coli o el SARM.

### xf<sup>2</sup> Linoleum: menor coste a lo largo del ciclo de vida

La inversión inicial y los gastos de instalación normalmente suponen solo una pequeña parte del coste total del suelo a lo largo de su vida útil. El resto es limpieza y mantenimiento. Puesto que el linóleo xf<sup>2</sup> no necesita tratamiento de superficie tras la instalación, ni pulido o encerado en según qué etapas, el coste total a lo largo de su ciclo de vida es significativamente menor al de otros productos. Comparado con otros suelos de linóleo tratados, la amortización de la inversión adicional puede lograrse en un periodo de dos años.

En caso de que desee obtener más información al respecto, diríjase a su representante de Tarkett.

Tarkett Lino contiene intrínsecamente propiedades antibacterianas contra las bacterias más comunes como, por ejemplo, el E. coli o el SARM.

\* Siempre que las barreras proporcionadas se coloquen correctamente, se lleve a cabo su mantenimiento con frecuencia, las patas del mobiliario tengan cubiertas apropiadas y se realicen inspecciones diarias.

# LIMPIEZA Y MANTENIMIENTO

## Limpieza y mantenimiento de xf<sup>2</sup>: no precisa pulido o encerado\*

Los protocolos de limpieza modernos tienen por objetivo reducir la limpieza en húmedo, reemplazándola por técnicas de limpieza más seca, como el uso de sistemas de lavado centralizados, mopas preimpregnadas u otros mecanismos más eficientes. Todo ello hace que el trabajo del personal de limpieza sea mucho más sencillo y eficaz. También reduce el impacto medioambiental, puesto que la necesidad de agua limpia o de detergentes es menor.

### Limpieza inicial de la instalación



Tras la instalación, se deberá aspirar, barrer o pasar una mopa húmeda por toda la zona para eliminar el polvo de obra y otros restos de suciedad. Con un aparato combinado (fregadora-secadora) con cepillos o discos rojos limpiará áreas grandes de manera más efectiva. Utilice un detergente con pH bajo (3-5). El tratamiento de superficie xf<sup>2</sup> soporta muy bien este tipo de limpieza.

### Limpieza diaria y regular



Elimine el polvo y la suciedad con una gamuza seca o preimpregnada, un paño de microfibra o una mopa desechable. Como alternativa, puede usar una aspiradora. Las marcas se pueden eliminar con una mopa humedecida, bien solo con agua, bien con una solución con detergente. Asegúrese de que en el suelo no queda agua ni rastro de cualquier otro fluido pasados 15 o 20 segundos desde la limpieza. Si es necesario, limpie mediante pulverización usando un aparato rotatorio equipado con discos rojos.

Patas de mobiliario con bordes afilados o con un mantenimiento deficiente, arena, piedras o movimientos repetitivos sobre una zona concreta pueden dañar cualquier tipo de suelo con el tiempo.

### Limpieza periódica



Máquina combinada: utilice siempre detergente neutro diluido. Velocidad baja: entre 150 y 250 rpm o más. Los discos rojos/marrones son normalmente los más adecuados.

o



Máquina fregadora + aspiradora húmeda

- Aplique una solución de limpieza (bastante fuerte, pH 10-11, tras ser diluido) y deje actuar de 5 a 10 minutos.
  - Limpie el suelo utilizando una máquina fregadora a la que haya colocado previamente un disco rojo.
- Aspire el agua sucia de inmediato.
- Aclare el suelo con agua limpia y déjelo secar.

La protección de superficie Essenza<sup>+</sup> requiere de procedimientos específicos de limpieza y mantenimiento. Para más información, visite nuestra página web.



## Formación

Ofrecemos una amplia gama de cursos a la carta para distribuidores, instaladores y equipos de mantenimiento sobre productos Tarkett, instalación en general y técnicas de mantenimiento, además de sobre instalaciones en áreas específicas. Podemos impartir los cursos en una de nuestras instalaciones de formación repartidas por todo el mundo, como nuestra planta de Narni, o en la sede del cliente. Nuestros expertos técnicos internacionales también podrán asesorarle al inicio de la instalación o del proyecto de construcción.

Para obtener más información, no dude en contactar con su agente de ventas local.

LinoWall candy 135 / Originale carbon 409



\* Siempre que las barreras proporcionadas se coloquen correctamente, se lleve a cabo su mantenimiento con frecuencia, las patas del mobiliario tengan cubiertas apropiadas y se realicen inspecciones diarias.



# USO



## Efecto de amarilleamiento natural

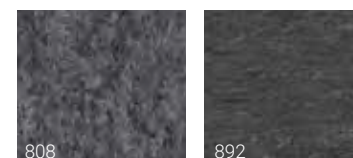
Una vez desembalado, y como resultado de su proceso de producción y oxidación natural, el linóleo a veces viene de serie con una película superficial ligeramente amarillenta. Ese matiz amarillo desaparecerá progresivamente durante las 24 horas siguientes a su primera exposición a la luz. El fenómeno es reversible, de manera que la película amarillenta podría volver a aparecer en áreas cubiertas por muebles u otros objetos. Por supuesto, de nuevo, desaparecerá cuando se exponga a la luz.

Originale Ochre 428 / LinoWall Honey 112



## Disipador electrostático xf<sup>2</sup>

Un suelo sostenible y seguro diseñado para mayor control electrostático cerca de ordenadores, aparatos electrónicos y equipos de telecomunicaciones en entornos médicos, manufactureros, educativos e industriales. Disponible en rollos y piezas precortadas para suelos elevados.



## Conductor electrostático xf<sup>2</sup>

### El único linóleo conductor

Un suelo sostenible y seguro diseñado para un control conductor más estable y fiable. La solución natural para entornos educativos, sanitarios y de oficina, en especial para áreas como salas de servidores, aulas de informática, laboratorios y todos aquellos lugares donde haya equipamiento electrónico. Disponible en rollos y piezas precortadas para suelos elevados.



## Silencio xf<sup>2</sup>

### Solución acústica - 19 dB - 3,8 mm

Linóleo 2,5 mm con revés de yute y sub base de espuma de poliuretano reciclada, que ofrece una excelente reducción acústica de 19 dB. Disponible en rollos y piezas precortadas para suelos elevados.



## Veneto Acoustic Cork xf<sup>2</sup>

### Solución acústica - 15 dB - 4,4 mm

Linóleo 2,5 mm con Elafono natural (sub base de corcho) que ofrece una excelente reducción acústica de 15 dB. Producto disponible bajo pedido, en rollos y en todos los colores Veneto.



## Elafono

### Solución acústica - hasta 15 dB

Sub base 2,0 mm tradicional de corcho 100 % natural instalada en combinación con cualquier linóleo compacto de Tarkett para una reducción acústica adicional (hasta 15 dB, dependiendo del producto). Disponible en rollos.



## Veneto Sicuro xf<sup>2</sup>

### Resistencia al deslizamiento - clasificación R10 - 2,5 mm

Clasificación R10 de resistencia al deslizamiento: combina agarre seguro y facilidad de limpieza gracias a xf<sup>2</sup>. Ideal para entradas de edificios. Producto disponible bajo pedido, en rollos y en piezas precortadas de 608x608 mm para suelos elevados, en todos los colores Veneto.



## Linoleum Bfl 2,5 mm xf<sup>2</sup>

### Solución ignífuga

Linóleo 2,5 mm caracterizado por una clasificación Bfl de reacción al fuego sin retardantes de llama. La clasificación Bfl solo pueden obtenerla materiales de componente natural. Ideal para vías de evacuación. Producto disponible bajo pedido, en rollos y en piezas precortadas de 608x608 mm para suelos elevados, en todos los diseños y colores.

## Essenza<sup>+</sup>

### 2,5 mm

El tradicional acabado no PU aplicado en fábrica, listo para usar, y con una durabilidad mejorada. Disponible en rollos.

## Piezas precortadas para suelos elevados

### 608x608 mm

Piezas precortadas de linóleo listas para su uso. Diseñadas para suelos elevados, están disponibles bajo pedido en todos los diseños y colores de las colecciones compact y acoustic xf<sup>2</sup>.

## Aplicaciones deportiva y asistencial

Tarkett Lino es también adecuado para las aplicaciones deportiva y asistencial. Visite nuestra página web para más información.

## Accesorios

### Rodapiés de linóleo set-on (SOS) y rodapiés de linóleo set-in (SIS)

Disponibles en diferentes opciones.



Lino SOS



Lino SIS



Lino SIS con ángulo exterior



# LEGADO

La planta Lino de Tarkett celebra su 124º aniversario en 2022.



Nuestra planta de linóleo en Narni (Italia), fácilmente reconocible por su inconfundible edificio formado por hornos, comenzó a fabricar linóleo a finales del siglo XIX. Esta planta representa una de las primeras industrias de la región y, por tanto, potenció el desarrollo de Narni y alrededores.



## Suelos tradicionales «made in Italy»

Umbria, una de las regiones más pequeñas de Italia, está situada justo en el centro del país. La planta de linóleo de Tarkett comenzó su producción en Narni a finales del siglo XIX, cuando los países europeos utilizaban habitualmente el linóleo para cubrir sus suelos y paredes. Para la década de 1920, había ya cerca de 100 plantas fabricando linóleo. A principios de la década de 1990, Tarkett comenzó a modernizar por completo su proceso de producción. Hoy en día, Narni cuenta con la acreditación ISO 9001 Sistemas de gestión de calidad y posee importantes certificaciones medioambientales, incluidas ISO 14001, ISO 50001, ISO 45001 Sistemas de gestión de seguridad y salud en el trabajo, SA 8000 Responsabilidad social, ISO 37001 Sistemas de gestión antisoborno, the Nordic Swan (ecoetiqueta de origen escandinavo) y Der Blaue Engel (El ángel azul, certificación alemana para productos respetuosos con el medioambiente). Tarkett es un actor global, que exporta más del 90 % de su linóleo por todo el mundo.

## Tradición e innovación

Conscientes de la importancia del entorno, hemos innovado y mejorado nuestras prácticas de producción para reducir nuestro impacto operacional. Como consecuencia, Tarkett Lino es una solución de suelos que mezcla artesanía con la tecnología más avanzada.



# Resumen de toda la gama

Descubra la gama completa de Tarkett Lino

Nombre del color	Ref.	Veneto xf² 2,0 mm	Veneto xf² 2,5 mm	Veneto xf² 3,2 mm	Veneto Silencio xf² 3,8 mm	Veneto Essenza* 2,5 mm	Veneto xf² Br 2,5 mm BAJO PEDIDO	Veneto Acoustic Cork xf² 1,5dB 4,4 mm BAJO PEDIDO	Veneto Sicuro xf² R10 2,5 mm BAJO PEDIDO	Código NCS LINOLEO	Cordón Soldadura Unicolor 4 mm	Código NCS Unicolor Cordón de soldadura	Cordón de soldadura multicolor 4mm	Código NCS Cordón de soldadura multicolor	LRV	
															L	LRV de una superficie**
100% linen	400		14172400	14173400	14792400	1805400	14898400	14881400	1863400	S4020-Y30R	14009400	S4020-Y30R			59,18	27%
ivory	601		14172601			1805601	14898601	14881601	1863601	S2005-Y10R	14009601	S2010-Y10R			74,8	48%
*pebble	604	14171604	14172604		14792604	1805604	14898604	14881604	1863604	S5502-Y	14009205	S6005-G80Y	14002604	S5502-Y	50,3	19%
*smoke	608	14171608	14172608		14792608	1805608	14898608	14881608	1863608	S6502-Y	14009608	S6005-G80Y	14002608	S6502-Y	45,7	15%
*sisal	611	14171611	14172611	14173611		1805611	14898611	14881611	1863611	S2020-Y20R	14009611	S2020-Y30R	14002611	S2020-Y20R	70,3	41%
*corn	612		14172612			1805612	14898612	14881612	1863612	S2040-Y10R	14009219	S2050-Y	14002612	S2040-Y10R	73,8	46%
*camel	616		14172616			1805616	14898616	14881616	1863616	S1020-Y30R	14009631	S3020-Y30R	14002616	S1020-Y30R	71,2	42%
eggshell	619		14172619			1805619	14898619	14881619	1863619	S1020-Y20R	14009619	S2020-Y10R			76,8	51%
silk	625	14171625	14172625				14898625	14881625	1863625	S3010-Y30R	14009625	S3010-Y			62,7	31%
sunflower	628		14172628	14173628	14792628	1805628	14898628	14881628	1863628	S1070-Y20R	14009628	S2060-Y30R			67,3	37%
copper	634		14172634				14898634	14881634	1863634	S2040-Y40R	14009634	S2060-Y30R			63,3	32%
*amber	636		14172636	14173636		1805636	14898636	14881636	1863636	S2050-Y40R	14009636	S2060-Y30R	14002636	S2050-Y40R	58,35	26%
*terracotta	641		14172641	14173641		1805641	14898641	14881641	1863641	S2070-Y80R	14009641	S3060-Y70R	14002641	S2070-Y80R	45,04	15%
carmine	645		14172645	14173645			14898645	14881645	1863645	S1580-Y90R	14009645	S2070-Y90R			42	13%
*horizon	663	14171663	14172663	14173663		1805663	14898663	14881663	1863663	S4010-R90B	14009660	S4005-R80B	14002663	S4010-R90B	59,73	28%
ocean	665		14172665			1805665	14898665	14881665	1863665	S5030-R90B	14009665	S5030-R90B			45,1	15%
lavender	670		14172670	14173670		1805670	14898670	14881670	1863670	S4020-R90B	14009670	S4020-R80B			50,96	19%
*zinc	671	14171671	14172671		14792671	1805671	14898671	14881671	1863671	S4502-Y	14009671	S4502-G	14002671	S4502-Y	61,06	29%
*aluminium	672	14171672	14172672	14173672		1805672	14898672	14881672	1863672	S4502-G	14009671	S4502-G	14002672	S4502-G	57,74	26%
*steel	673	14171673	14172673	14173673		1805673	14898673	14881673	1863673	S6000-N	14009673	S6005-B20G	14002673	S6000-N	50,2	19%
*slate	674		14172674	14173674	14792674	1805674	14898674	14881674	1863674	S8502-B	14009098	S8502-B	14002674	S8502-B	29,84	6%
*cork	679	14171679	14172679			1805679	14898679	14881679	1863679	S2020-Y20R	14009611	2020-Y30R	14002679	S2020-Y20R	69,52	40%
platinum	684		14172684		14792684		14898684	14881684	1863684	S2502-Y	14009793	S3005-G80Y			70,18	41%
pewter	685		14172685		14792685		14898685	14881685	1863685	S4000-N	14009685	S3502-B			62,63	31%
concrete	686		14172686		14792686		14898686	14881686	1863686	S6005-R80B	14009686	S6005-B20G			44,8	14%
navy	688		14172688	14173688		1805688	14898688	14881688	1863688	S6030-R80B	14009220	S7020-R90B			30,26	6%
stone	692		14172692		14792692	1805692	14898692	14881692	1863692	S6502-G	14009692	S5502-G			45,72	15%
absinthe	695		14172695	14173695	14792695	1805695	14898695	14881695	1863695	S3040-G80Y	14009695	S2050-G60Y			62,65	31%
*storm	702	14171702	14172702		14792702	1805702	14898702	14881702	1863702	S3502-Y	14009202	S4502-Y	14002702	S3502-Y	61	29%
fog	703	14171703	14172703		14792703		14898703	14881703	1863703	S4502-Y	14009703	S4502-Y			61,14	29%
*ecru	711	14171711	14172711			1805711	14898711	14881711	1863711	S2010-Y20R	14009611	S2020-Y30R	14002711	S2010-Y20R	73,19	45%
taupe dark	714		14172714				14898714	14881714	1863714	S4005-Y20R	14009303	S5005-Y20R			60,31	28%
crimson	740		14172740				14898740	14881740	1863740	S3060-R	14009740	S3060-R			39,23	11%
apple green	754		14172754			1805754	14898754	14881754	1863754	S2050-G40Y	14009754	S3040-G40Y			63,54	32%
khaki	757		14172757			1805757	14898757	14881757	1863757	S5010-G70Y	14009495	S5010-G90Y			55,38	23%
periwinkle	761		14172761	14173761			14898761	14881761	1863761	S3030-B10G	14009761	S4030B-30G			49,52	18%
midnight	768		14172768				14898768	14881768	1863768	7020-R70B	14009220	S7020-R90B			35,35	9%
*grey	793	14171793	14172793	14173793		1805793	14898793	14881793	1863793	S2502-Y	14009793	S3005-G80Y	14002793	S2502-Y	67,91	38%
*graphite	906	14171906	14172906		14792906	1805906	14898906	14881906	1863906	S7500-N	14009906	S6005-B20G	14002906	S7500-N	37,61	10%
burialap	911	14171911	14172911				14898911	14881911	1863911	S2005-Y40R	14009625	S3040-Y20R			72,69	45%
raspberry	945		14172945			1805945	14898945	14881945	1863945	S4040-Y90R	14009945	S4040-Y80R			40,52	12%

\*Grandes clásicos. \*\*LRV (valor de reflectancia de la luz) de una superficie = ρ-valor (ρ) = 100x(L+16)/116³

Nombre del color	Ref.	Etrusco xf² 2,5 mm	Etrusco Br xf² 2,5 mm BAJO PEDIDO	Código NCS LINOLEO	Cordón Soldadura Unicolor 4 mm	Código NCS Unicolor Cordón de soldadura	LRV	
							L	LRV de una superficie**
metal	001	14177001	14078001	S3502-Y	14009793	S3005-G80Y	67,47	37%
silver	003	14177003	14078003	S4502-B	14009692	S5502-G	54,85	23%
shark	004	14177004	14078004	S4502-Y	14009703	S4502-Y	61,54	30%
honey	012	14177012	14078012	S2040-Y20R	14009012	S2050-Y20R	68,6	39%
cotton	022	14177022	14078022	S2010-Y20R	14009700	S2010-Y10R	76,17	50%
kraft	032	14177032	14078032	S4030-Y30R	14009032	S4020-Y40R	57,37	25%
blush	034	14177034	14078034	S3040-Y80R	14009034	S3050-Y80R	52,28	20%
candy	035	14177035	14078035	S2030-Y80R	14009435	S2020-Y60R	65,8	35%
ginger	038	14177038	14078038	S4040-Y50R	14009734	S3040-Y50R	51,51	20%
olive	055	14177055	14078055	S3020-G30Y	14009055	S3020-G40Y	66,78	36%
basil	056	14177056	14078056	S4030-B90G	14009056	S3040-B90G	54,51	22%
sky	062	14177062	14078062	S2040-B10G	14009062	S2040-B10G	67,58	37%
petrol	067	14177067	14078067	S5030-B10G	14009766	S6020-B	44,13	14%
denim	070	14177070	14078070	S4020-B	14009765	S4030-B	54,54	22%
crocodile	091	14177091	14078091	S5010-G30Y	14009091	S5010-G30Y	55,09	23%
black	098	14177098	14078098	S8502-B	14009098	S8502-B	26,6	5%

Nombre del color	Ref.	Style Emme xf² 2,5 mm	Style Emme Silencio xf² 3,8 mm	Style Emme Br xf² 2,5 mm BAJO PEDIDO	Código NCS LINOLEO	Cordón Soldadura Unicolor 4 mm	Código NCS Unicolor Cordón de soldadura	LRV	
								L	LRV de una superficie**
cenere	201	14235201		14088201	S3005-Y20R	14009201	S3010-Y20R	64,84	34%
cemento	202	14235202	14682202	14088202	S3502-Y	14009202	S4502-Y	58,25	26%
velluto	203	14235203		14088203	S5005-Y20R	14009303	S5005-Y20R	46,69	16%
ferro	205	14235205		14088205	S5502-Y	14009205	S6005-G80Y	42,86	13%
tan	719	14235719		14088719	S2020-Y20R	14009719	S2020-Y10R	76,36	50%
nude	723	14235723		14088723	S1515-Y70R	14009435	S3020-Y60R	77,65	53%
gold	728	14235728		14088728	S2040-Y20R	14009628	S2060-Y30R	72,2	44%
tobacco	730	14235730		14088730	S4010-Y50R	14009502	S5010-Y10R	56,54	24%
cinnamon	731	14235731		14088731	S5020-Y50R	14009731	S5030-Y30R	47,03	16%
cedar	732	14235732		14088732	S6010-Y50R	14009524	S7010-Y30R	49,18	18%
fox	734	14235734		14088734	S3040-Y50R	14009734	S3040-Y50R	57,75	26%
strawberry	741	14235741		14088741	S3040-Y90R	14009741	S3050-Y80R	51,83	20%
berry	743	14235743		14088743	S5030-R	14009743	S5040-R	38,45	10%
pear	753	14235753		14088753	S3030-G50Y	14009753	S3030-G60Y	63,62	32%
mojito	755	14235755		14088755	S2030-G50Y	14009754	S3040-G40Y	73,98	47%
pistachio	758	14235758		14088758	S3010-G20Y	14009758	S4020-B90G	66,17	36%
aqua	759	14235759		14088759	S3020-B60G	14009759	S3020-B70G	67,05	37%
carolina	760	14235760	14682760	14088760	S2010-G	14009760	S2010-B70G	72,6	45%
sapphire	763	14235763		14088763	S2030-B30G	14009763	S3020-B30G	69,47	40%
ice	765	14235765		14088765	S4020-B10G	14009765	S4030-B	54,77	23%
prussian	766	14235766	14682766	14088766	S6020-B	14009766	S6020-B	40,96	12%
koala	794	14235794		14088794	S2502-Y	14009793	S3005-G80Y	75,15	49%
pine	796	14235796	14682796	14088796	S5030-G30Y	14009796	S5020-G30Y	47,38	16%
jade	797	14235797		14088797	S5020-G	14009797	S5020-G	47,05	16%

Nombre del color	Ref.	Style Elle xf² 2,5 mm	Style Elle Silencio xf² 3,8 mm	Style Elle Br xf² 2,5 mm BAJO PEDIDO	Código NCS LINOLEO	Cordón Soldadura Unicolor 4 mm (para linoleum compacto) (14009)	Código NCS Unicolor Cordón de soldadura	LRV	
								L	LRV de una superficie**

TRENTINO	Nombre del color	Ref.	Trentino xf² 2,5 mm	Trentino Br. xf² 2,5 mm BAJO PEDIDO	Código NCS LINOLEO	Cordón Soldadura Unicolor 4 mm	Código NCS Unicolor Cordón de soldadura	LRV	
								L	LRV de una superficie**
	salt	501	14602501	14128501	S3005-G20Y	14009793	S3030-G40Y	66,67	36%
	grey pepper	503	14602503	14128503	S6500-N	14009207	S7005-G50Y	41,61	12%
	cloud	505	14602505	14128505	S5502-B	14009673	S6005-B20G	52,2	20%

ORIGINALE	Nombre del color	Ref.	Originale Eszenza* 2,5 mm	Originale xf² 2,5 mm	Originale Spinnato xf² 3,8 mm	Bifi xf² 2,5 mm BAJO PEDIDO	Código NCS LINOLEO	Cordón Soldadura Unicolor 4 mm	Código NCS Unicolor Cordón de soldadura	LRV	
										L	LRV de una superficie**
	100% linen	400	see Veneto	see Veneto		see Veneto	S 4020-Y30R	14009400	S4020-Y30R	59,18	27%
	pearl	401	14042401	14142401		14138401	S 1010-Y30R	14009700	S2010-Y10R	83,62	63%
	foam	402	14042402	14142402	14232402	14138402	S 2502-Y	14009002	S3010-G70Y	73,62	46%
	raffia	408	14042408	14142408		14138408	S 1515-Y30R	14009611	S2020-Y30R	78,26	54%
	carbon	409	14042409	14142409		14138409	S 7502-G	14009098	S8502-B	32,03	7%
	ochre	428	14042428	14142428		14138428	S 3040-Y30R	14009428	S 3040-Y20R	59,85	28%
	basalt	430	14042430	14142430		14138430	S 7010-G90Y	14009430	S6502-Y	36,24	9%
	clay	431	14042431	14142431		14138431	S 6010-Y30R	14009524	S7010-Y30R	42,38	13%
	sienna	434	14042434	14142434		14138434	S 4050-Y30R	14009434	S3050-Y50R	54,68	23%
	blossom	435	14042435	14142435		14138435	S 3020-Y70R	14009435	S3020-Y60R	64,48	33%
	hematite	440	14042440	14142440		14138440	S 4040-Y70R	14009945	S4040-Y80R	45,93	15%
	cornflower	460	14042460	14142460		14138460	S 4010-B70G	14009460	S4020-B50G	55,42	23%
	pepper	473	14042473	14142473	14232473	14138473	S 6005-Y80R	14009473	S6005-Y80R	46,69	16%
	cliff	485	14042485	14142485		14138485	S 5000-N	14009692	S5502-G	57,69	26%
	granite	486	14042486	14142486		14138486	S 7000-N	14009906	S6005-B20G	40,22	11%
	lichen	495	14042495	14142495		14138495	S 4010-G90Y	14009495	S5010-G90Y	56,75	25%

LINOWALL	Nombre del color	Ref.	LinoWalli xf² 2mm - 2m	LinoWalli xf² 2mm - 1m BAJO PEDIDO	Código NCS LINOLEO	Cordón Soldadura Unicolor 4 mm (14009)	Código NCS Unicolor Cordón de soldadura	LRV	
								L	LRV de una superficie**
	metal	101	14110101	14011101	S3502-Y	14009793	S3005-G80Y	67,9	38%
	silver	103	14110103	14011103	S4502-B	14009692	S5502-G	54,85	23%
	honey	112	14110112	14011112	S2040-Y20R	14009012	S2050-Y20R	69,32	40%
	cotton	122	14110122	14011122	S2010-Y20R	14009700	S2010-Y10R	77,03	52%
	kraft	132	14110132	14011132	S4030-Y30R	14009032	S4020-Y40R	57,37	25%
	candy	135	14110135	14011135	S2030-Y80R	14009435	S3020-Y60R	65,8	35%
	ginger	138	14110138	14011138	S4040-Y50R	14009734	S3040-Y50R	51,51	20%
	olive	155	14110155	14011155	S3020-G30Y	14009055	S3020-G40Y	67,19	37%
	denim	170	14110170	14011170	S4020-B	14009765	S4030-B	54,54	22%
	crocodile	191	14110191	14011191	S5010-G30Y	14009091	S5010-G30Y	55,09	23%

\*\*LRV (valor de reflectancia de la luz) de una superficie =  $\rho$ -valor (ro)  $\rho = 100 \times ((L+16)/116)^3$

STATIC DISSIPATIVE	Nombre del color	Ref.	LinoLeum SD Static Dissipative xf² - 2,5 mm	Código NCS LINOLEO	Cordón Soldadura Unicolor 4 mm	Código NCS Unicolor Cordón de soldadura	LRV	
							L	LRV de una superficie**
	dark grey	808	14994808	S8000-N	14009098	S8502-B	45,05	15%
	plumb grey	892	14994892	S6502-G	14009692	S5502-G	35,9	9%

CONDUCTIVE	Nombre del color	Ref.	LinoLeum Conductive xf² 2,5 mm	Código NCS LINOLEO	Cordón Soldadura Unicolor 4 mm	Código NCS Unicolor Cordón de soldadura	LRV	
							L	LRV de una superficie**
	dark grey	808	14992808	S8000-N	14009098	S8502-B	45,05	15%

SUB BASES	Nombre del color	Ref.
		2 mm (1861)
	ELAFONO	1861030

Descubra la gama completa de Tarkett Lino





# Últimas referencias



Para conocer más referencias,  
visite nuestra página web.



**Centro de día Erasmus Riedberg  
RIEDBERG, FRANKFURT (ALEMANIA)**  
Style Emme Silencio xf<sup>2</sup> 19dB



**Instituto público  
NORT-SUR-ERDRE (FRANCIA)**  
Arquitecto: Céline Leduby de AIA Life Designers  
Veneto xf<sup>2</sup> / Trentino xf<sup>2</sup> / Style Emme xf<sup>2</sup>

# Ficha técnica

CERTIFICACIÓN Y CLASIFICACIÓN	NORMAS	Veneto xf <sup>2</sup> 2 mm	Veneto xf <sup>2</sup> , Style Emme xf <sup>2</sup> , Style Elle xf <sup>2</sup> , Etrusco xf <sup>2</sup> , Trentino xf <sup>2</sup> , Originale xf <sup>2</sup> 2,5 mm	Linoleum xf <sup>2</sup> B <sub>n</sub> 2,5 mm BAJO PEDIDO	Originale Essenza*, Veneto Essenza* 2,5 mm
Marcado CE	EN 14041	Sí	Sí	Sí	Sí
Clasificación	EN ISO 10874: Residencial/ Comercial/Industria ligera	Clases: 23/32/41	Clases: 23/34/43	Clases: 23/34/43	Clases: 23/34/43
<b>CARACTERÍSTICAS GENERALES</b>		<b>NORMAS</b>			
Tratamiento de superficie		xf <sup>2</sup>	xf <sup>2</sup>	xf <sup>2</sup>	Essenza*
Espesor total	EN ISO 24346	2,0 mm	2,5 mm	2,5 mm	2,5 mm
Peso total	EN ISO 23997	ca. 2300 g/m <sup>2</sup>	ca. 32900 g/m <sup>2</sup>	ca. 3200 g/m <sup>2</sup>	ca. 2900 g/m <sup>2</sup>
Punzonamiento estático	EN ISO 24343-1 Requisitos del estándar Valor medido medio	≤0,15 mm ca. 0,07 mm	≤0,15 mm ca. 0,08 mm	≤0,15 mm ca. 0,08 mm	≤0,15 mm ca. 0,08 mm
Flexibilidad	EN ISO 24344 Método A Valor medido medio	≤ 25 mm Ø 17,5	≤ 30 mm Ø 17,5	≤ 30 mm Ø 17,5	≤ 30 mm Ø 17,5
Formato	EN ISO 24341	≤32x2 m	≤32x2 m	≤16x2 m	≤32x2 m
<b>CARACTERÍSTICAS TÉCNICAS</b>		<b>NORMAS</b>			
Clasificación de reacción al fuego	EN 13501-1	Cfl-s1	Cfl-s1	Bfl-s1	Cfl-s1
Toxicidad de los efluentes del fuego	ISO 5659-2 (evaluación conforme a EN 45545-2, Anexo C)	-	-	-	-
Absorción a ruidos de impacto	EN ISO 10140-3/EN ISO 717-2	5 dB	6 dB	5 dB	6 dB
Ruido de impacto en la estancia	NF S31-074	Clase C <85 dB	Clase C <85 dB	Clase C <85 dB	Clase C <85 dB
Absorción a ruidos de impacto con Elafono*	EN ISO 10140-3 EN ISO 717-2	14 dB	14 dB	14 dB	14 dB
Comportamiento a sillas con ruedas	EN ISO 4918	Compatible con sillas de oficina con ruedas tipo W (norma EN 12529)			
Propensión electrostática	EN 1815	<2 kV	<2 kV	<2 kV	<2 kV
Resistencia eléctrica	EN 1081	-	-	-	-
	Aprobación ESD, método SP 2472 EN/IEC 61340-4-1	-	-	-	-
		-	-	-	-
		-	-	-	-
Resistencia a impactos	EN 259-2	-	-	-	-
Resistencia al deslizamiento	EN 13893 DIN 51130	DS: ≥0,30 R9	DS: ≥0,30 R9	DS: ≥0,30 R9	DS: ≥0,30 R9
Resistencia a productos químicos	EN ISO 26987	Resistente a ácidos diluidos, aceites, grasas, disolventes corrientes y álcalis		Resistente a ácidos diluidos, aceites, hechos. Resistente al hipoclorito del sodio y peróxido de hidrógeno desinfectantes a base de recomendados por EPA / OMS	Resistente a ácidos diluidos, aceites, grasas, disolventes corrientes y álcalis
Resistencia térmica Calefacción radiante	EN ISO 10456	0,17 W/(m <sup>2</sup> *K) Compatible	0,17 W/(m <sup>2</sup> *K) Compatible	0,17 W/(m <sup>2</sup> *K) Compatible	0,17 W/(m <sup>2</sup> *K) Compatible
Solidez colores	EN ISO 105-B02	≥6	≥6	≥6	≥6
Esponjado, lavabilidad y extralavabilidad	EN 12956 EN 233	-	-	-	-
Medición de la actividad antibacteriana	ISO 22196	Tarkett Lino contiene intrínsecamente propiedades antibacterianas contra las bacterias más comunes como, por ejemplo, el E. coli o el SARM			
Colores		15	105	BAJO PEDIDO: 105	45
<b>CARACTERÍSTICAS MEDIOAMBIENTALES</b>		<b>NORMAS</b>			
DAP	ISO 14025	-	Negativo en emisiones de CO <sub>2</sub> de la cuna a la puerta (A1-A3)		
Electricidad renovable		100 %	100 %	100 %	100 %

ISO 24011 (EN 548) Linóleo **monocapa calandrado** sobre revés de yute  
EN 686 Linóleo sobre revés de espuma  
EN 687 Linóleo sobre revés de corcho

Veneto Sicuro xf <sup>2</sup> R10 2,5 mm BAJO PEDIDO	Linoleum Conductive xf <sup>2</sup> 2,5 mm	Linoleum SD Static Dissipative xf <sup>2</sup> 2,5 mm	Veneto xf <sup>2</sup> 3,2 mm	Silencio xf <sup>2</sup> 3,8 mm - 19 dB	Veneto Acoustic Cork xf <sup>2</sup> 4,4 mm - 15 dB BAJO PEDIDO	LinoWall 2 mm
Sí	Sí	Sí	Sí	Sí	Sí	EN 15102
Clases: 23/34/43	Clases: 23/34/43	Clases: 23/34/43	Clases: 23/34/43	Clases: 23/33/41	Clases: 23/34/42	-
xf <sup>2</sup>	xf <sup>2</sup>	xf <sup>2</sup>	xf <sup>2</sup>	xf <sup>2</sup>	xf <sup>2</sup>	xf <sup>2</sup>
2,5 mm	2,5 mm	2,5 mm	3,2 mm	3,8 mm	4,4 mm	2,0 mm
ca. 2900 g/m <sup>2</sup>	ca. 2900 g/m <sup>2</sup>	ca. 2900 g/m <sup>2</sup>	ca. 3800 g/m <sup>2</sup>	ca. 3350 g/m <sup>2</sup>	ca. 4500 g/m <sup>2</sup>	ca. 2900 g/m <sup>2</sup>
≤0,15 mm ca. 0,08 mm	≤0,15 mm ca. 0,08 mm	≤0,15 mm ca. 0,08 mm	≤0,15 mm ca. 0,10 mm	≤0,30 mm ca. 0,20 mm	≤0,40 mm ca. 0,25 mm	-
≤ 30 mm Ø 17,5	≤ 30 mm Ø 17,5	≤ 30 mm Ø 17,5	≤ 40 mm Ø 25	≤ 30 mm Ø 20	≤ 30 mm Ø 25	-
≤32x2 m	≤32x2 m	≤32x2 m	≤32x2 m	≤32x2 m o ≤32x1,95 m (sujeto a disponibilidad; compruébelo al realizar el pedido)		≤16x2 m/corte bajo pedido, a partir de 1 m
Cfl-s1	Bfl-s1	Cfl-s1	Cfl-s1	Cfl-s1	Cfl-s1	B-s2 d0
-	-	-	-	-	-	ClTg (4 min.) = 0,06 y ClTg (8 min.) = 0,09 probado con irradiación de 50 KW/m <sup>2</sup> sin llama piloto
6 dB	6 dB	6 dB	8 dB	19 dB	15 dB	-
Clase C <85 dB	Clase C <85 dB	Clase C <85 dB	Clase B <75 dB	Clase A <65 dB	Clase B <75 dB	-
14 dB	No aplicable	No aplicable	15 dB	No aplicable	No aplicable	-
Compatible con sillas de oficina con ruedas tipo W (norma EN 12529)						-
<2 kV	<2 kV	<2 kV	<2 kV	<2 kV	<2 kV	<2 kV
-	R1 ≤10 <sup>6</sup> Ω R2 ≤10 <sup>6</sup> Ω R ≤10 <sup>6</sup> Ω	R1 ≤10 <sup>6</sup> Ω R2 ≤10 <sup>6</sup> Ω 1x10 <sup>6</sup> <R <1x10 <sup>6</sup> Ω R ≤10 <sup>6</sup> Ω	-	-	-	-
-	-	-	-	-	-	Resistente a impactos
DS: ≥0,30 R10	DS: ≥0,30 R9	DS: ≥0,30 R9	DS: ≥0,30 R9	DS: ≥0,30 R9	DS: ≥0,30 R9	-
Resistencia a productos químicos		Resistente a ácidos diluidos, aceites, grasas, disolventes corrientes y álcalis				Resistente a ácidos diluidos, aceites, grasas, disolventes corrientes y álcalis
0,17 W/(m <sup>2</sup> *K) Compatible	0,17 W/(m <sup>2</sup> *K) Compatible	0,17 W/(m <sup>2</sup> *K) Compatible	0,17 W/(m <sup>2</sup> *K) Compatible	0,10 W/(m <sup>2</sup> *K) Compatible	0,17 W/(m <sup>2</sup> *K) Compatible	0,11 W/(m <sup>2</sup> *K) -
≥6	≥6	≥6	≥6	≥6	≥6	≥6
-	-	-	-	-	-	Extralavable
Tarkett Lino contiene intrínsecamente propiedades antibacterianas contra las bacterias más comunes como, por ejemplo, el E. coli o el SARM						-
BAJO PEDIDO: 41	1	2	15	21	BAJO PEDIDO: 41	10
Negativo en emisiones de CO <sub>2</sub> de la cuna a la puerta (A1-A3)		-	-	-	Negativo en emisiones de CO <sub>2</sub> de la cuna a la puerta (A1-A3)	-
100 %	100 %	100 %	100 %	100 %	100 %	100 %



<b>Corcho acústico</b> 93% NATURAL INGREDIENTS 77% RENEWABLE RESOURCES 33% RECYCLED CONTENT ≤ 10 µg/m³ OPTIMAL INDOOR AIR QUALITY	<b>Originale</b> 97% NATURAL INGREDIENTS 77% RENEWABLE RESOURCES 30% RECYCLED CONTENT ≤ 10 µg/m³ OPTIMAL INDOOR AIR QUALITY	<b>Trentino</b> 94% NATURAL INGREDIENTS 76% RENEWABLE RESOURCES 36% RECYCLED CONTENT ≤ 10 µg/m³ OPTIMAL INDOOR AIR QUALITY						
<b>Conductive</b> 96% NATURAL INGREDIENTS 58% RENEWABLE RESOURCES 18% RECYCLED CONTENT ≤ 10 µg/m³ OPTIMAL INDOOR AIR QUALITY	<b>SD Static Dissipative</b> 98% NATURAL INGREDIENTS 58% RENEWABLE RESOURCES 18% RECYCLED CONTENT ≤ 10 µg/m³ OPTIMAL INDOOR AIR QUALITY	<b>Veneto</b> 94% NATURAL INGREDIENTS 76% RENEWABLE RESOURCES 36% RECYCLED CONTENT ≤ 10 µg/m³ OPTIMAL INDOOR AIR QUALITY						
<b>Elafono (sub base)</b> 100% NATURAL INGREDIENTS 85% RENEWABLE RESOURCES 34% RECYCLED CONTENT ≤ 100 µg/m³ BETTER INDOOR AIR QUALITY	<b>Silencio</b> 83% NATURAL INGREDIENTS 65% RENEWABLE RESOURCES 40% RECYCLED CONTENT ≤ 10 µg/m³ OPTIMAL INDOOR AIR QUALITY							
<b>Etrusco</b> 94% NATURAL INGREDIENTS 76% RENEWABLE RESOURCES 36% RECYCLED CONTENT ≤ 10 µg/m³ OPTIMAL INDOOR AIR QUALITY	<b>Style</b> 94% NATURAL INGREDIENTS 76% RENEWABLE RESOURCES 36% RECYCLED CONTENT ≤ 10 µg/m³ OPTIMAL INDOOR AIR QUALITY							

La información indicada más arriba está sujeta a modificaciones por mejora del producto. Noviembre 2020

**AVISO LEGAL:** Pese a que la información se ha redactado con sumo cuidado, los datos aquí recogidos podrían diferir y estar sujetos a modificaciones desde el punto de vista técnico. En su empeño por mejorar sus soluciones para suelos, Tarkett se reserva el derecho a modificar sus especificaciones técnicas, colores y materiales en cualquier momento y sin previo aviso. Por favor, compruebe la disponibilidad efectiva de los productos aquí presentados en el momento de realizar su pedido. Debido a las limitaciones técnicas de los métodos de reproducción e impresión utilizados, la apariencia (color) del producto podría variar con respecto a las muestras, paneles u otros materiales de presentación visual mostrados al cliente. Es obligatorio instalar los productos correctamente para que puedan hacer su servicio de manera segura y apropiada. Consulte las instrucciones técnicas de instalación y mantenimiento de Tarkett disponibles en [www.tarkett.com](http://www.tarkett.com) o diríjase a su distribuidor más cercano.

\***Elafono:** Sub base 2,0 mm tradicional de corcho 100 % natural instalada en combinación con cualquier linóleo compacto de Tarkett para una reducción acústica adicional (hasta 15 dB, dependiendo del producto). Disponible en rollos de ≤32x2 m.

## SOSTENIBILIDAD

Tarkett fue el primer fabricante de suelos de linóleo en obtener la certificación Cradle to Cradle™, hecho que subraya nuestro firme compromiso con la sostenibilidad.

### Certificaciones de producto



Originale Essenza\*, Veneto Essenza\* 100% linen, Elafono underlayer



Todas nuestras gamas de linóleo (excepto SD Static Dissipative xf² y Linoleum Conductive xf²)

### Certificaciones internacionales



\*Information sur le niveau d'émission de substances volatiles dans l'air intérieur, présentant un risque de toxicité par inhalation, sur une échelle de classe allant de A+ (très faibles émissions) à C (fortes émissions).



\*Carbon biobased



\*\*Carbon biobased certificate 8C226



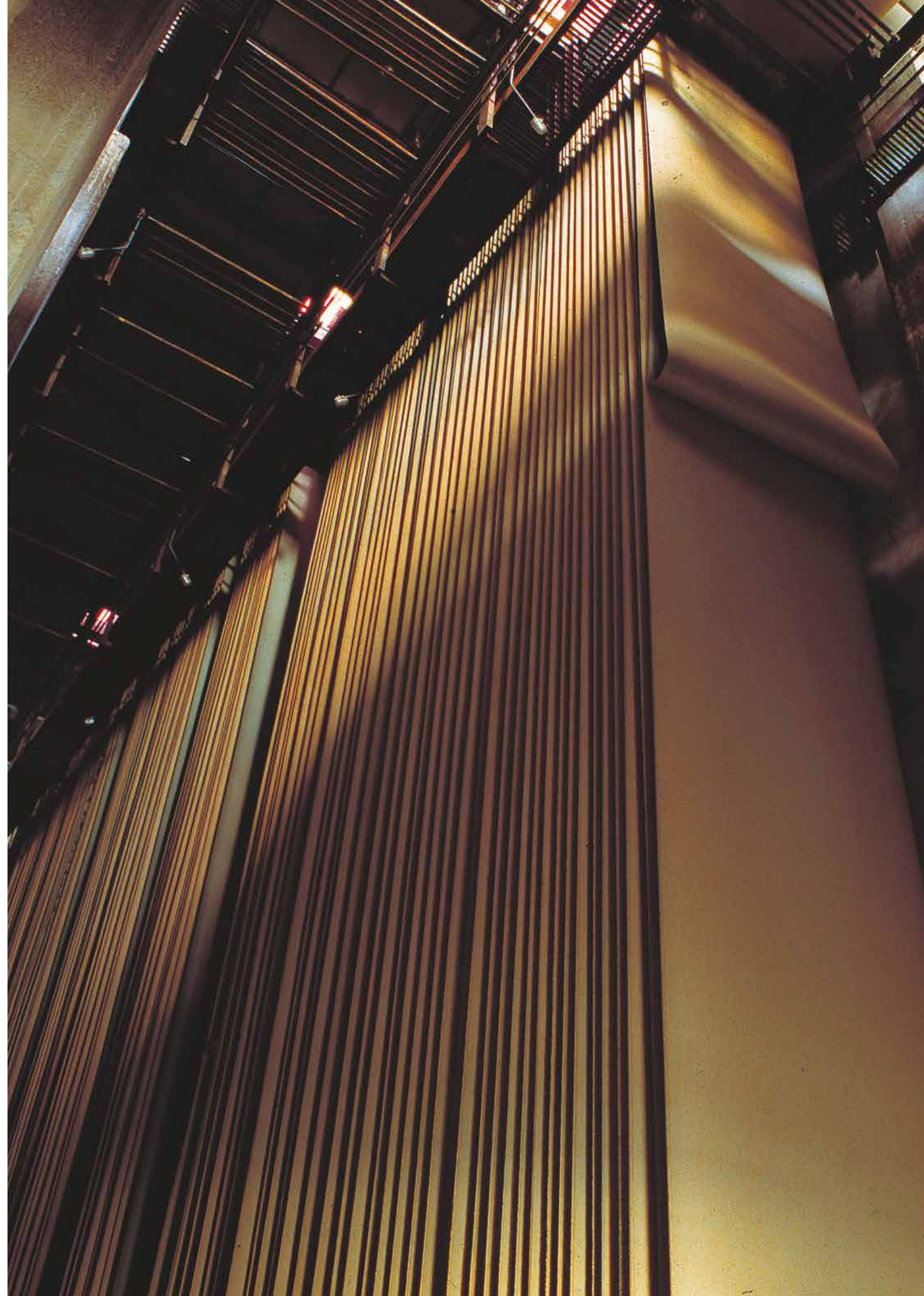
Certificate n. DIC-00017



### Certificaciones de fábrica



Todos nuestros productos de linóleo son aptos para obtener créditos LEED v4. Para más información, consulte el siguiente enlace: <http://www.c2ccertified.org/products/registry>





## TARKETT HUMAN-CONSCIOUS DESIGN™

Human-Conscious Design™ de Tarkett es el compromiso que hemos adquirido para con las generaciones presentes y futuras. Creamos suelos y superficies deportivas buenos para las personas y para el planeta. Y lo hacemos todos los días.

Conseguimos llevarlo a cabo gracias a la sinergia de nuestros tres principales compromisos:

- Conocimiento profundo del ser humano
- Elecciones conscientes. Para las personas y para el planeta
- Junto a usted. A cada paso del camino

■ **WESTERN EUROPE:** Austria: Tarkett Holding GmbH, Niederlassung Wien - Tel. +43 1 716 44 0 ■ Belgium: Tarkett Belux Sprl - Tel. +32 52 26 24 11 ■ Denmark: Tarkett A/S - Tel. +45 43 90 60 11 ■ Finland: Tarkett Oy - Tel. +358 9 4257 9000 ■ France: Tarkett SAS - Tel. +33 1 41 20 42 49 ■ Germany: Tarkett Holding GmbH - Tel. +49 621 68172 300 ■ Greece: Tarkett Monoprosopi Ltd - Tel. +30 210 6745 340 ■ Italy: Tarkett S.p.A. - Tel. +39 0744 7551 ■ Luxembourg: Tarkett GDL SA - Tel. +352 949 211 8804 ■ Netherlands: Tarkett BV - Tel. +31 416 685 491 ■ Norway: Tarkett AS - Tel. +47 32 20 92 00 ■ Portugal: Tarkett SA - Tel. +351 21 427 64 20 ■ Spain: Tarkett Floors S.L - Tel. +34 91 358 00 35 ■ Sweden: Tarkett Sverige AB - Tel. +46 771 25 19 00 ■ Switzerland: Tarkett Holding GmbH - Tel. +41 43 233 79 24 ■ Turkey: Tarkett Aspen - Tel. +90 212 213 65 80 ■ United Kingdom: Tarkett Ltd - Tel. +44 (0) 1622 854 040 ■ **EASTERN EUROPE:** Baltic Countries: Estonia: Tarkett - Tel. +372 55515880 - Latvia: Tel. +37126112014 - Lithuania: Tel. +370 37 262220 ■ Czech Republic: Tarkett org. složka - Tel. +420 271 001 600 ■ Hungary: Tarkett Polska SP Z.O.O. magyarországi fióktelepe - Tel. +36 1 437 8150 ■ Poland: Tarkett Polska Sp. z o. o. - Tel. +48 22 16 09 231 ■ Russian Federation: ZAO Tarkett RUS - Tel. +7 495 775 3737 ■ Slovakia: Tarkett Polska, organizačná zložka - Tel. +421 2 48291 317 ■ **South East Europe:** Tarkett SEE - Tel. +381 21 7557 649 (44) 569 12 21 ■ Ukraine: Tarkett UA - Tel. +38 (0) 44 35 45 621 ■ **ASIA AND OCEANIA:** Australia: Tarkett Australia Pty Ltd - Tel. +61 2 88 53 12 00 ■ China: Tarkett Floor Covering (Shanghai) Co. Ltd. - Tel. +86 (21) 60 95 68 38 ext 841 ■ **North East Asia:** Tarkett Hong Kong Limited - Tel. +852 2511 8716 ■ India: Tarkett Flooring India Pvt. Ltd. - Bangalore - Tel. +91 80 4130 3793 - New Delhi - Tel. +91 11 4352 4073 - Mumbai - Tel. +91 22 2648 8750 ■ **South East Asia:** Tarkett Flooring Singapore Pte. Ltd. - Tel. +65 6346 1585 ■ **AFRICA:** Tarkett International: Tel. +33 1 41 20 41 01 ■ **MIDDLE EAST:** Tarkett Middle East: Tel. +961 1 51 3363/4 ■ **Israel:** Tarkett International: Tel. +33 1 41 20 41 01 ■ **NORTH AMERICA:** USA: Tarkett Inc. - Tel. +1 713 869 5811 / Johnsonite - Tel. +1 440 543 8916 ■ Canada: Tarkett Inc. - Tel. +1 450 293 173 ■ **LATIN AMERICA:** Brazil: Tarkett - Tel. 55 12 3954 7108 ■ Argentina - Chile - Uruguay: Tarkett Latam Mercosur - Tel. +54 11 47 08 07 72 / +54 9 11 44 46 88 82 ■ Bolivia - Colombia - Ecuador - Panama - Paraguay - Peru - Trinidad and Tobago - Venezuela: Tarkett - Tel. +55 11 9 8410 9310 / +55 11 95494 0069 ■ Mexico / Central America: Tarkett Latam Mexico - Tel. +55 11 98410 9310

Los diseños y las fotografías que se utilizan en este folleto se presentan exclusivamente con fines ilustrativos. No son imágenes contractuales ni representan recomendaciones de producto.  
Diseño: AgenceGecko / Fotografías Interior design: En Bande Organisée - Fotografías: Mario Simon Lafleur - @bfstudioparis - Illustration: Anna Pepe, Forn Studio  
Product sourcing: Hay - Serax - Flos - MAG: The Conran Shop - Twentytwentyone - Moustache / Impresión: Altavia

[https://professional.tarkett.es/es\\_ES/](https://professional.tarkett.es/es_ES/)



 **Tarkett**